

113 大學申請入學

資訊工程學系甲組、乙組第二階段指定項目「筆試」

試場分配表

試場	學測准考證號碼(起~訖)
ED201	11005436 - 11322315
ED202	11002127 - 11019233
ED203	11019322 - 11105529
ED301	11112025 - 11153913
ED302	11153923 - 11223132
ED303	11232609 - 11332032

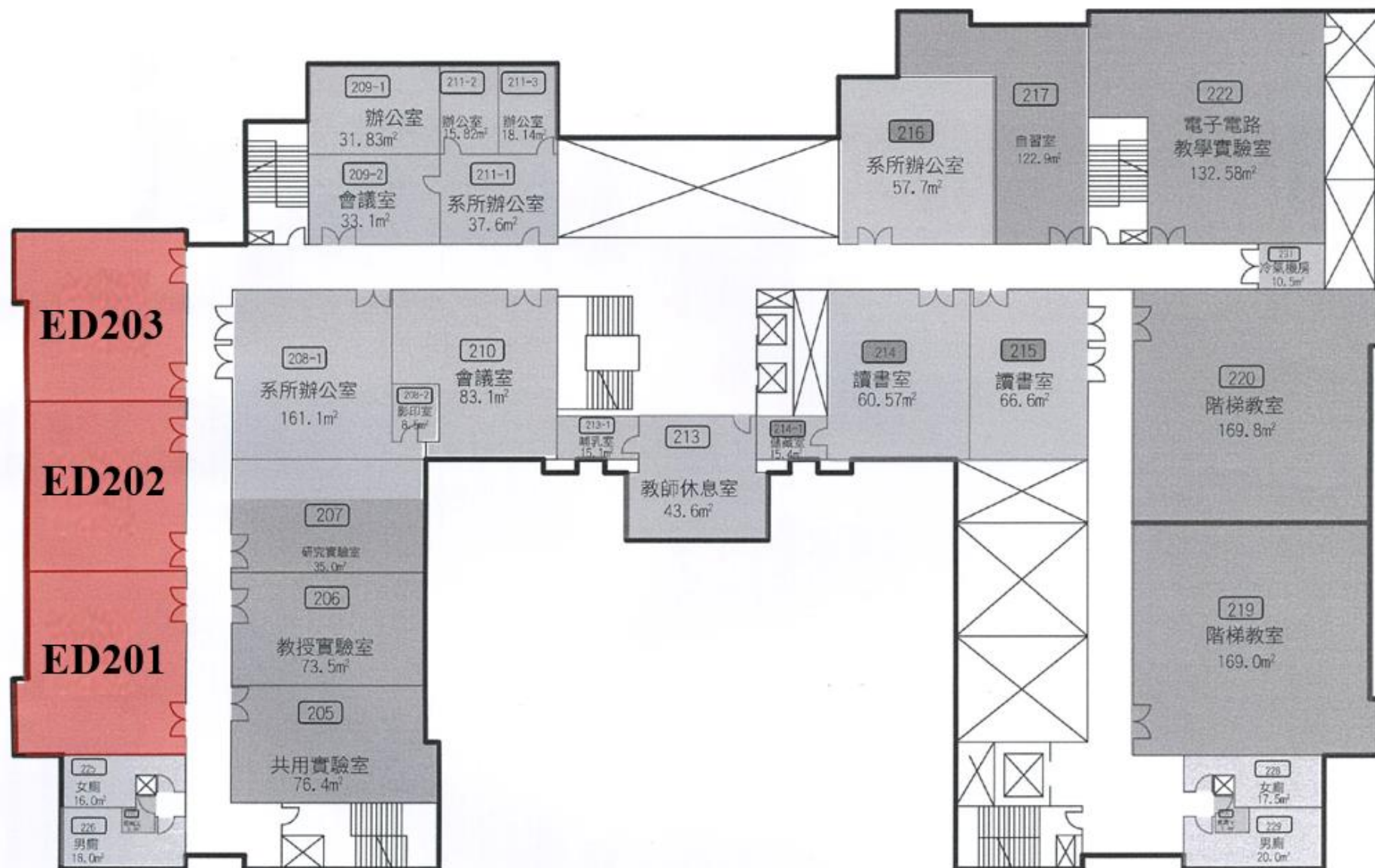
1. 試場分配以甄選會提供之准考證號排序為原則。
2. 如有同時報考甲組、乙組之同學，考場為 ED201。

工程四館位置圖

交大校區：300 新竹市東區大學路 1001 號



工程四館 2 樓試場位置示意圖



工程四館 3 樓試場位置示意圖

